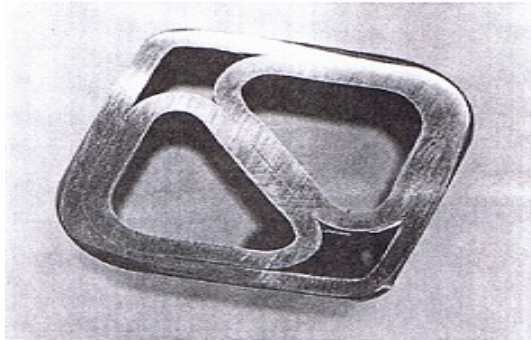
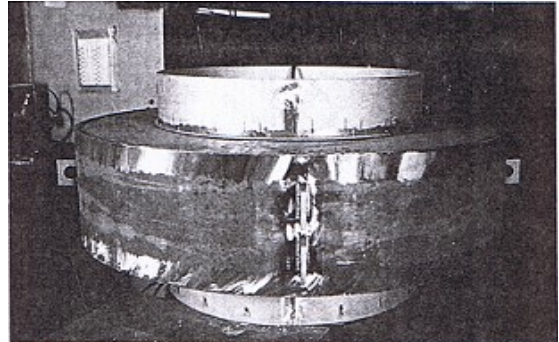


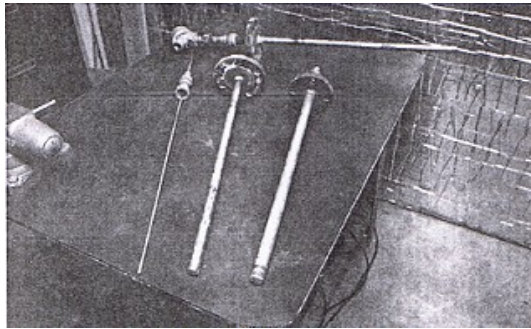
HR-160 硬质合金应用报告



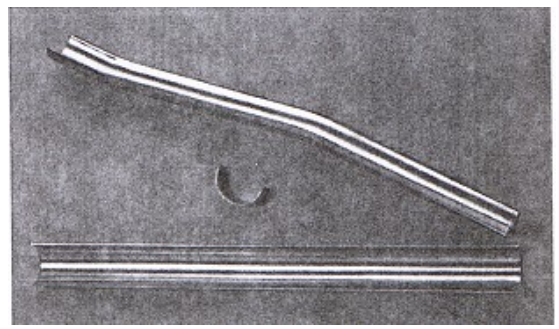
采用 HR-160 的焚烧炉烟道气流量测量阿牛巴管，同样适用于其它化学工业场合。



纸浆造纸行业废热锅炉的尾气出口管，衬里材料为 HR-160，外壳为碳钢。



很多焚烧炉和其它化工设备上都成功地应用了 HR-160 热电偶保护管。其寿命比 Ni-Cr 合金和不锈钢长十倍以上。..



HR-160 管因其优异的耐热性能而广泛地应用于市政与化工焚烧系统中。在这样的焚烧系统中，高温腐蚀与飞灰磨蚀是主要的考虑问题

HR-160 热电偶套管在市政焚烧炉中使用了 170 天，温度 1010-1066℃

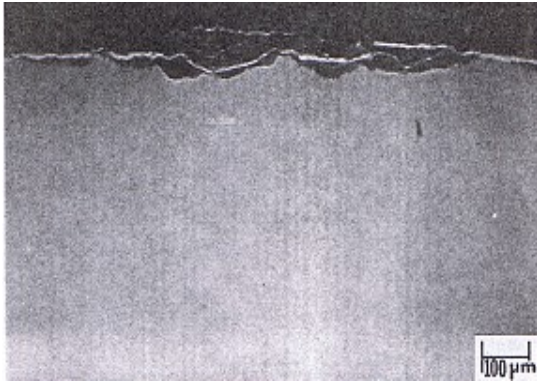
端部暴露

端部不暴露

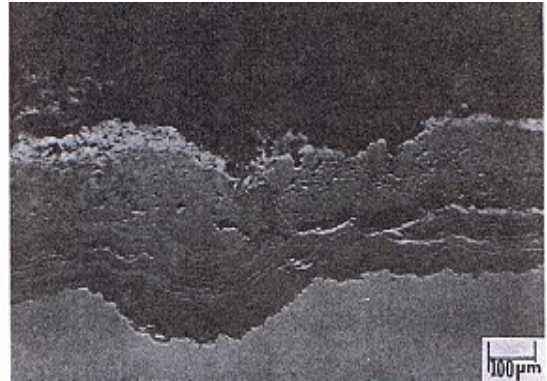


在化学焚烧炉中使用试验：烟道气中含有 SO₂、HCl 和 HF，使用了 5800 小时，温度 482℃

HR-160 合金



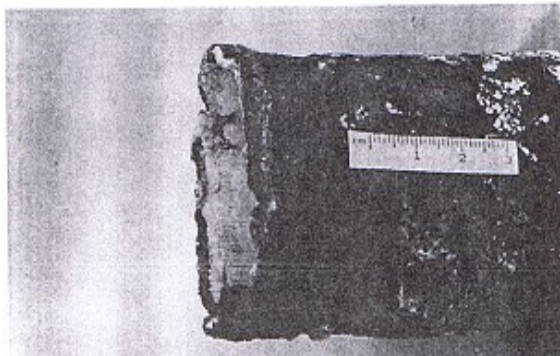
600 合金



市政、化学以及其它危险品焚烧中经常会产生极端腐蚀情形，通常会包括 SO₂、HCl，有时还会产生 HF，以及其它氯及硫的蒸气或杂质。下图表明使用了 HR-160 后腐蚀情况被明显改善了。

市政焚烧炉系统中煤鼓风机：温度 760℃，使用了 75 天

446 合金



HR-160 合金

